



**ФЕДЕРАЛЬНАЯ СЛУЖБА ПО НАДЗОРУ
В СФЕРЕ ЗАЩИТЫ ПРАВ ПОТРЕБИТЕЛЕЙ И БЛАГОПОЛУЧИЯ ЧЕЛОВЕКА**

Управление Федеральной службы по надзору в сфере защиты прав потребителей и благополучия человека по Красноярскому краю

(наименование территориального органа)

САНИТАРНО-ЭПИДЕМИОЛОГИЧЕСКОЕ ЗАКЛЮЧЕНИЕ

№ 24.49.33.000.M.001047.12.16 от 01.12.2016 г.

Настоящим санитарно-эпидемиологическим заключением удостоверяется, что производство (заявленный вид деятельности, работы, услуги) (перечислить виды деятельности (работ, услуг), для производства — виды выпускаемой продукции; наименование объекта, фактический адрес):
условия работы с источником физических факторов воздействия на человека (ионизирующим излучением) флюорографом передвижным "ФЦМ-Альфа 2К", зав. № ПП16156, в соответствии с приложением к настоящему заключению,

установленным на базе шасси автомобиля ПАЗ-4234, принадлежащем ООО "Медицина компьютерных технологий" по адресу: г. Красноярск, ул. Батурина, д. 19 (Российская Федерация)

Заявитель (наименование организации-заявителя, юридический адрес)

Общество с ограниченной ответственностью "Лечебно-диагностическая клиника "Медицина компьютерных технологий", г. Красноярск, ул. Батурина, д. 19 (Российская Федерация)

~~СООТВЕТСТВУЕТ~~ (НЕ СООТВЕТСТВУЕТ) государственным санитарно-эпидемиологическим правилам и нормативам (ненужное зачеркнуть, указать полное наименование санитарных правил)

СанПин 2.6.1.2523-09 Нормы радиационной безопасности НРБ-99/2009, СП 2.6.1.2612-10 Основные санитарные правила обеспечения радиационной безопасности ОСПОРБ-99/2010, СанПин 2.6.1.1192-03 Гигиенические требования к устройству и эксплуатации рентгеновских кабинетов, аппаратов и проведению рентгенологических исследований.

Основанием для признания условий производства (вида деятельности, работ, услуг) соответствующими (не соответствующими) государственным санитарно-эпидемиологическим правилам и нормативам являются (перечислить рассмотренные документы):

экспертное заключение от 10.11.2016 № ЭЗ 04-743-2016, выполненное экспертом, врачом по общей гигиене А.В. Смирновым, утвержденное руководителем органа инспекции ООО "ФСЭБ", д.м.н. А.М. Василевским.

Заключение действительно до 01.12.2021 г.



Главный государственный санитарный врач
(заместитель главного государственного санитарного врача)



№ 2672505



**ФЕДЕРАЛЬНАЯ СЛУЖБА ПО НАДЗОРУ
В СФЕРЕ ЗАЩИТЫ ПРАВ ПОТРЕБИТЕЛЕЙ И БЛАГОПОЛУЧИЯ ЧЕЛОВЕКА**

Управление Федеральной службы по надзору в сфере защиты прав потребителей и благополучия человека по Красноярскому краю

(наименование территориального органа)

САНИТАРНО-ЭПИДЕМИОЛОГИЧЕСКОЕ ЗАКЛЮЧЕНИЕ

№ 24.49.33.000.М.001127.12.16 от 26.12.2016 г.

Настоящим санитарно-эпидемиологическим заключением удостоверяется, что производство (заявленный вид деятельности, работы, услуги) (перечислить виды деятельности (работ, услуг), для производства — виды выпускаемой продукции; наименование объекта, фактический адрес); помещения, оборудование и иное имущество ООО "Медицина компьютерных технологий", используемые для осуществления медицинской деятельности, в соответствии с приложением к настоящему заключению,

расположенные по адресу: Красноярский край, г. Красноярск, ул. Батурина, д. 19 (Российская Федерация)

Заявитель (наименование организации-заявителя, юридический адрес)

Общество с ограниченной ответственностью "Лечебно-диагностическая клиника "Медицина компьютерных технологий", г. Красноярск, ул. Батурина, д. 19 (Российская Федерация)

~~СООТВЕТСТВУЕТ~~ (~~НЕ СООТВЕТСТВУЕТ~~) государственным санитарно-эпидемиологическим правилам и нормативам (ненужное зачеркнуть, указать полное наименование санитарных правил)

СанПиН 2.1.3.2630-10 Санитарно-эпидемиологические требования к организациям, осуществляющим медицинскую деятельность, СП 2.6.1.2612-10 Основные санитарные правила обеспечения радиационной безопасности ОСПОРБ-99/2010, СанПиН 2.6.1.2523-09 Нормы радиационной безопасности НРБ-99/2009, СанПиН 2.6.1.1192-03 Гигиенические требования к устройству и эксплуатации рентгеновских кабинетов, аппаратов и проведению рентгенологических исследований.

Основанием для признания условий производства (вида деятельности, работ, услуг) соответствующими (~~не соответствующими~~) государственным санитарно-эпидемиологическим правилам и нормативам являются (перечислить рассмотренные документы):

экспертное заключение от 06.12.2016 № ЭЗ 04-786-2016, выполненное экспертом, врачом по общей гигиене А.В. Смирновым, утвержденное руководителем органа инспекции ООО "ФСЭБ", д.м.н. А.М. Васильевским.

Заключение действительно



Главный государственный санитарный врач —
(заместитель главного государственного санитарного врача)



№ 2672586



Номер листа: 1

**ФЕДЕРАЛЬНАЯ СЛУЖБА ПО НАДЗОРУ
В СФЕРЕ ЗАЩИТЫ ПРАВ ПОТРЕБИТЕЛЕЙ И БЛАГОПОЛУЧИЯ ЧЕЛОВЕКА**

Управление Федеральной службы по надзору в сфере защиты прав потребителей и благополучия человека по
Красноярскому краю

(наименование территориального органа)

**ПРИЛОЖЕНИЕ
К САНИТАРНО-ЭПИДЕМИОЛОГИЧЕСКОМУ ЗАКЛЮЧЕНИЮ**

№ 24.49.33.000.М.001047.12.16 ОТ 01.12.2016 г.

Условия работы с источником физических факторов воздействия на человека (ионизирующим излучением) флюорографом передвижным "ФЦМ-Альфа 2К", зав. № ПП16156, по адресу: г. Красноярск, ул. Батурина, д. 19

ФЦМ-Альфа 2К - аппарат флюорографический малодозовый цифровой
Производства России
Тип излучения - генерирующий (рентгеновское)
Виды работ: флюорография
Максимальное напряжение на аноде 125 кВ
Максимальный анодный ток 80 мА



Главный государственный санитарный врач
(заместитель главного государственного санитарного врача)





Номер листа: 1

**ФЕДЕРАЛЬНАЯ СЛУЖБА ПО НАДЗОРУ
В СФЕРЕ ЗАЩИТЫ ПРАВ ПОТРЕБИТЕЛЕЙ И БЛАГОПОЛУЧИЯ ЧЕЛОВЕКА**

Управление Федеральной службы по надзору в сфере защиты прав потребителей и благополучия человека по Красноярскому краю

(наименование территориального органа)

**ПРИЛОЖЕНИЕ
К САНИТАРНО-ЭПИДЕМИОЛОГИЧЕСКОМУ ЗАКЛЮЧЕНИЮ**

№ 24.49.33.000.М.001127.12.16 ОТ 26.12.2016 г.

Помещения, оборудование и иное имущество ООО "Медицина компьютерных технологий", используемые для осуществления медицинской деятельности, по адресу: Красноярский край, г. Красноярск, ул. Батурина, д. 19

1. При оказании первичной, в том числе доврачебной, врачебной и специализированной, медико-санитарной помощи организуются и выполняются следующие работы (услуги):

1.1. При оказании первичной доврачебной медико-санитарной помощи в амбулаторных условиях по:

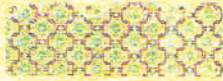
- рентгенологии.

1.2. При оказании первичной специализированной медико-санитарной помощи в амбулаторных условиях по:

- рентгенологии.

Главный государственный санитарный врач
(заместитель главного государственного санитарного врача)





**ФЕДЕРАЛЬНАЯ СЛУЖБА ПО НАДЗОРУ
В СФЕРЕ ЗАЩИТЫ ПРАВ ПОТРЕБИТЕЛЕЙ И БЛАГОПОЛУЧИЯ ЧЕЛОВЕКА**

Управление Федеральной службы по надзору в сфере защиты прав потребителей и благополучия человека по
Красноярскому краю

(наименование территориального органа)

САНИТАРНО-ЭПИДЕМИОЛОГИЧЕСКОЕ ЗАКЛЮЧЕНИЕ

№ 24.49.31.000.М.000629.06.20 ОТ 25.06.2020 г.

Настоящим санитарно-эпидемиологическим заключением удостоверяется, что производство (заявленный вид деятельности, работы, услуги) (перечислить виды деятельности (работ, услуг), для производства — виды выпускаемой продукции; наименование объекта, фактический адрес):

помещения, оборудование и иное имущество ООО "Медицина компьютерных технологий", используемые для осуществления медицинской деятельности, в соответствии с приложением к настоящему заключению,

расположенные по адресам, указанным в приложении к настоящему заключению (Российская Федерация)

Заявитель (наименование организации-заявителя, юридический адрес)

Общество с ограниченной ответственностью "Лечебно-диагностическая клиника "Медицина Компьютерных Технологий", 660135, г. Красноярск, ул. Батурина, д. 19 (Российская Федерация)

СООТВЕТСТВУЕТ (~~НЕ СООТВЕТСТВУЕТ~~) государственным санитарно-эпидемиологическим правилам и нормативам (ненужное зачеркнуть, указать полное наименование санитарных правил)

СанПиН 2.1.3.2630-10 Санитарно-эпидемиологические требования к организациям, осуществляющим медицинскую деятельность, СанПиН 2.1.7.2790-10 Санитарно-эпидемиологические требования к обращению с медицинскими отходами.

Основанием для признания условий производства (вида деятельности, работ, услуг) соответствующими (~~не соответствующими~~) государственным санитарно-эпидемиологическим правилам и нормативам являются (перечислить рассмотренные документы):

заключение по результатам санитарно-эпидемиологической экспертизы № 7302 от 02.06.2020 г., выполненное ФБУЗ "Центр гигиены и эпидемиологии в Красноярском крае".

Заключение действительно



Главный государственный санитарный врач
(заместитель главного государственного санитарного врача)



№ 3263409